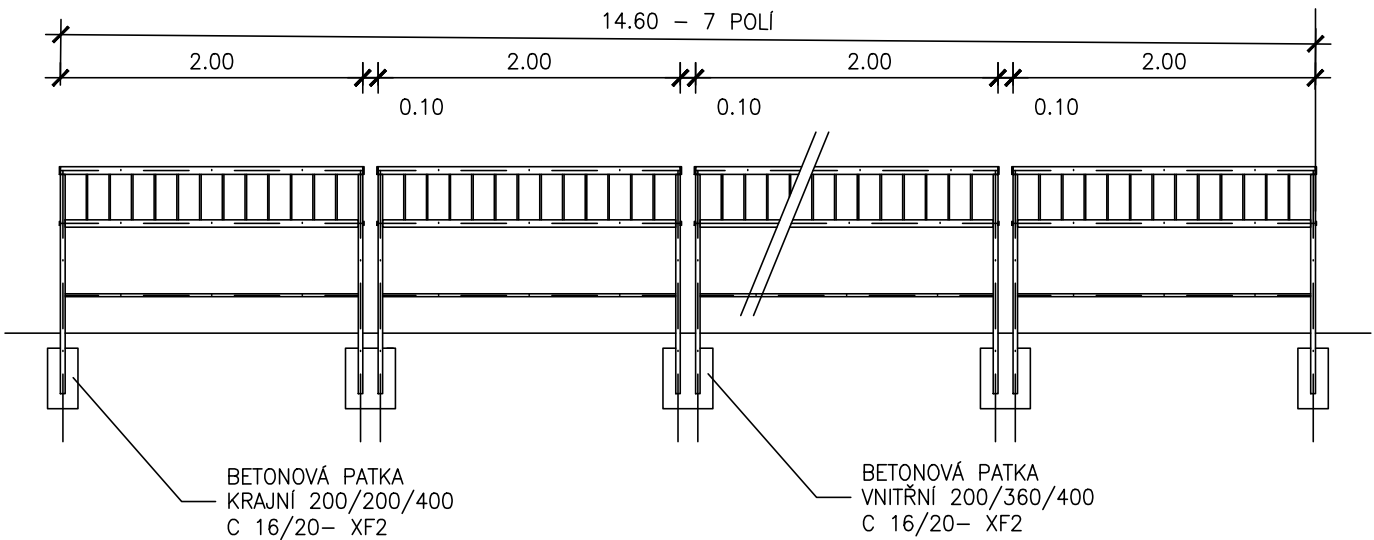


BRANKA, BYSTRCKÁ - PDPS, OPRAVA KOMUNIKACE

VÝKRES OCELOVÉHO ZÁBRADLÍ - TYP BRNO

V MÍSTĚ PŘIPOJENÍ ULICE ZÁHUMNÍ

POHLED NA CELÉ ZÁBRADLÍ 1:50

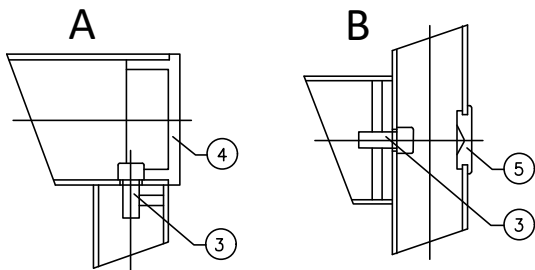


TABULKA

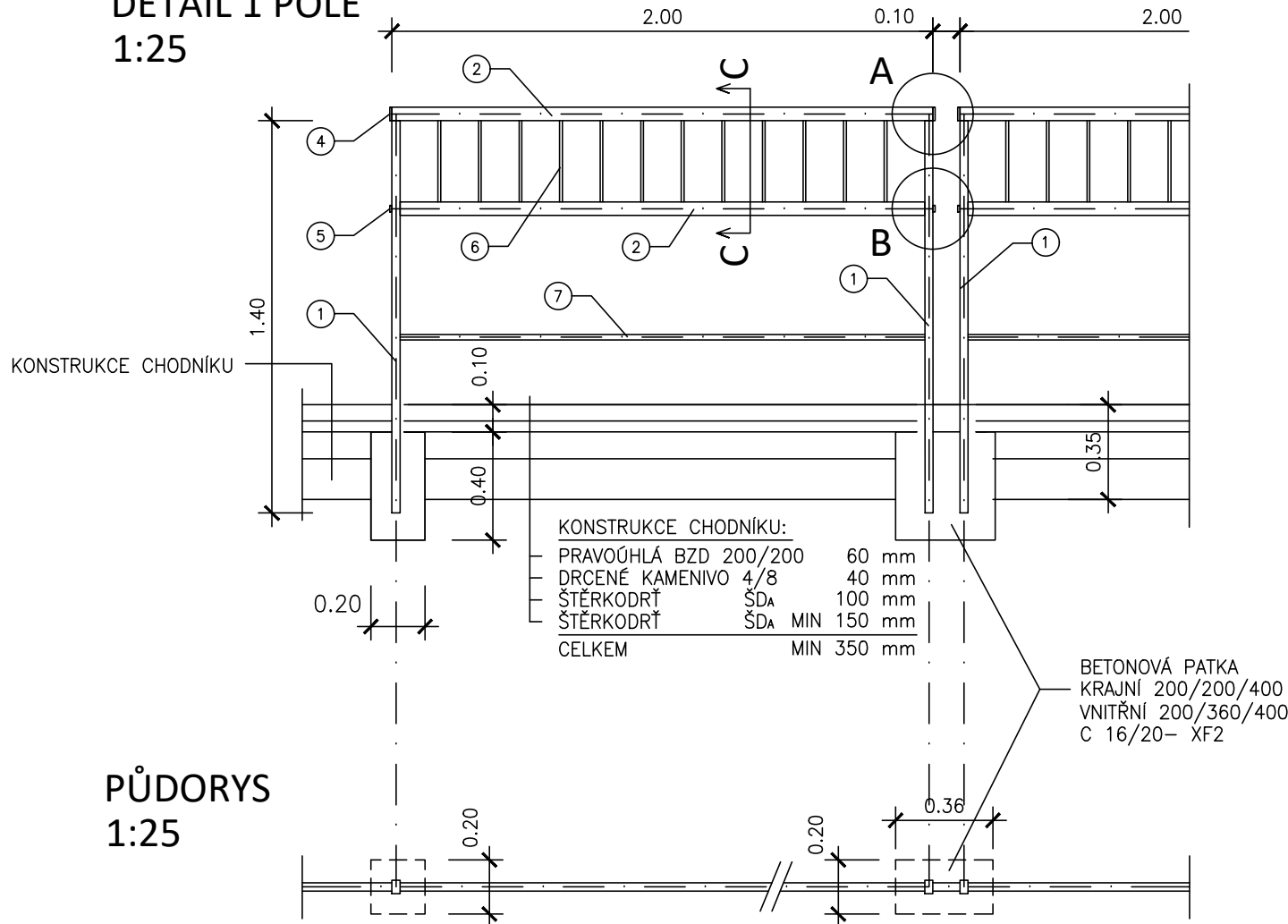
TABULKA PLATÍ PRO ZÁBRADLÍ DÉLKY 14.60 M

	NÁZEV	POČET
1	NOHA DL. 1,40 m	14
2	RÁM	7
3	ŠROUB M8x20	28
4	PLASTOVÁ ČEPIČKA, ČERNÁ 50 mm	14
5	GUMOVÁ KRYTKA, ČERNÁ 15,5x22	14
6	ŽEBRO	84
7	ZARÁŽKA PRO SLEPECKOU HŮL	7

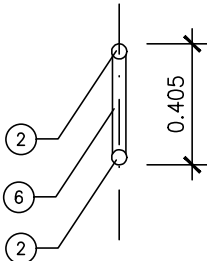
DETAILY 1:20



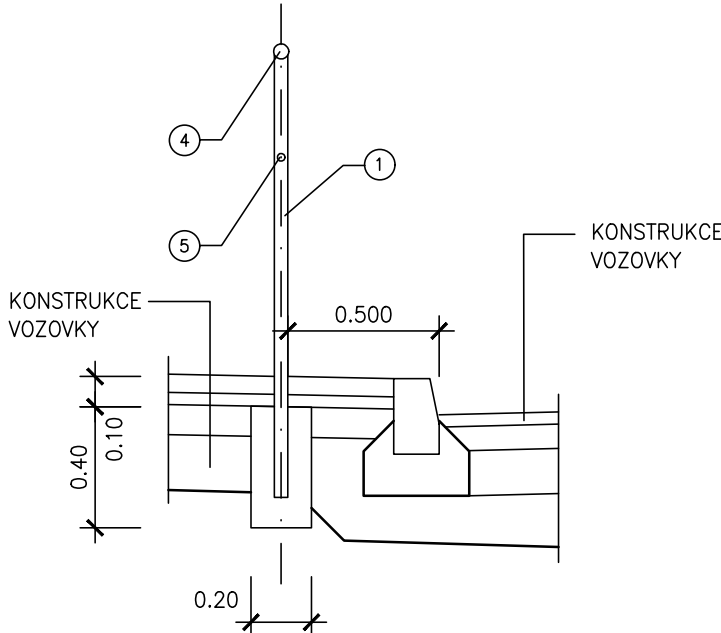
DETAIL 1 POLE 1:25



PŘÍČNÝ ŘEZ C-C 1:25



POHLED 1:25



POZNÁMKA:

V KOLIZNÍM MÍSTĚ MEZI CHODNÍKEM A VOZOVKOU V KM 0.080 JE NAVRŽENO OCELOVÉ ZÁBRADLÍ TYPU BRNO S VODICÍ FUNKCÍ PRO NEVIDOMÉ A SLABOZRÁKÉ V DÉLCE 14.60 M. POVRCHOVÁ ÚPRAVA OCELOVÉ KONSTRUKCE: ŽÍROVÝ ZINEK ZPŮSOB KOTVENÍ KONSTRUKCE PODLE VÝROBCE DOTČENÉ PLOCHY CHODNÍKU PŘI OSAZOVÁNÍ SLOUPKŮ ZÁBRADLÍ DO BETONOVÉHO ZÁKLADU (BETON C16/20 XF2) BUDOU PROVEDENY S KONSTRUKCÍ PODLE PROJEKTU

SO 102

D

OBJEDNATEL		BRNĚNSKÉ KOMUNIKACE a.s. RENNESKÁ TRÍDA 787/1a, 639 00 BRNO - ŠTÝŘICE			
GENERÁLNÍ PROJEKTANT	VIAPONT, s.r.o. VODNÍ 258/13, 602 00 BRNO	ČÍSLO ZAKÁZKY	2589-01		
HLAVNÍ INŽENÝR PROJEKTU	ING. IVO FISCHER				
ZODPOVĚDNÝ PROJEKTANT	ING. JITKA RAUSOVÁ				
VYPRACOVAL	ING. JITKA RAUSOVÁ				
KONTROLOVAL	ING. JACEK WENDRINSKI				
OKRES:	BRNO - MĚSTO	KRAJ:	JIHOMORAVSKÝ		
KATASTRÁLNÍ ÚZEMÍ: KOMÍN					
NÁZEV AKCE:		BRANKA, BYSTRCKÁ - PDPS OPRAVA KOMUNIKACE		DATUM	DUBEN 2025
				FORMÁT	3 A4
				MĚŘITKO	1 : 20, 1 : 25, 1 : 50
STAVEBNÍ OBJEKT:		102 OPRAVA CHODNÍKŮ		STUPEŇ	PDPS
				Č. ZAKÁZKY	2589-01
				ARCHIVNÍ Č.	2589-01
NÁZEV PŘÍLOHY:		VÝKRES ZÁBRADLÍ		Č. SOUPRAVY	Č. PŘÍLOHY
					5